

Restawr fuq pitturi ta' Emvin Cremona fis-Santwarju ta' Pinu

mir-restawratur Godwin Cutajar



Storja u Teknika:

Il-pitturi "Tieg ta' Kana" (130cm X 97.5cm) u "Tlugh fis-sema ta' Marija" (119cm X 97.5cm rit. 1) ta' Emvin Cremona la huma ffirmati u anqas fihom is-sena li fiha tpitru. Magħmulin fuq it-tila b'żebgħa li probabli għandha ż-żejt bħala legant. It-tila hi t'ghamla ndustrijali, bi preparazzjoni bajda u fina hafna. Huma maħdumin b'velaturi opaki, b'impasti ta' żebgħa fil-partijiet ċari. L-istrati tal-preparazzjoni u ż-żebgħa huma tant irqaq li n-nisġa tat-tila għadha tidher fuq il-pittura ("Tieg ta' Kana" rit. 2). L-isfond tal-pitturi miżbugħ bil-porporina.

Id-dijadema ta' l-apostlu tax-xellug fil-pittura "Tlugh fis-sema ta' Marija" fil-bidu kienet iżgħar, imbagħad l-artist

pitter oħra ikbar u għatta dik ta' qabel b'porporina differenti minn ta' l-isfond (rit. 3). Din il-pittura n-naħa ta' wara għandha taħżis bl-ikħal u timbru ovali li mhux faċli jinqraw. Hemm miktub ukoll "Pinu" bil-lapes, bil-maqlub (rit. 4).

Mill-bqija l-pitturi ma jidherx li kellhom xi nterventi ta' konservazzjoni u restawr qabel dan preżenti. In-naħa l-impittra tal-pitturi fiha linji suwed, li jidher li saru b'*felt pen* li mhux hafif wiehed ighid min għamilhom, meta, jew għaliex.

Stat ta' Konservazzjoni:

Iż-żewġ pitturi m'humix fi stat hażin ta' konservazzjoni. Għalkemm it-tila tilfet mill-elastiċita` tagħha u fiha xi taqtiegħ żgħir, toqob u ksur, jidher li għadha tiflaħ iġġorr il-materja pittorika. Iż-żewġ pitturi għandhom xi rqajja ta' żebgħa li waqgħu minn mal-preparazzjoni u ntilfu ("Tlugh fis-sema ta' Marija" rit. 5), iżda kollox ma' kollox l-istrati pittoriċi għandhom imqabba tajjeb flimkien u mat-tila. Minhabba li kienu mramblin u jista' xi darba ġie mpogġi fuqhom xi piż tqil, it-tila u ż-żebgħa għandhom xi ksur tul l-assi



Rit. 2



Rit. 3



Rit. 4

GRAZZI LIL BANK OF VALLETTA LI QED JIFFINANZJA

li kienu mrambla fuqu, l-iktar "Tluġh fis-Sema ta' Marija".

Il-pitturi ghandhom xi trab hafif li ngabar fuqhom maż-żmien. In-naħa ta' wara, barra t-trab, wehel magħhom xi tiben li seta' ġie minn ippakkjar. "Tluġh fis-sema ta' Marija" għandu biċċiet ta' karti doġoq imwaħħla mal-perimetru tiegħu, in-naħa t'isfel ukoll fuq iż-żebgħa (rit. 1).

Konservazzjoni u Restawr:

Id-dahar tal-pitturi ġie mfarfar b'pinzell mit-trab u mit-tiben. L-integrità strutturali tal-pitturi għadha mhux hażin; għalhekk ġie deciż li jsirulhom xi nterventi lokalizzati. Partijiet dgħajfa fit-tila bħal ksur, toqob jew taqtigh żgħir ġie msahħaħ b'konsolidant termoplastiku. Xi deformazzjonijiet superfiċjali li fihom ma tantx jagħtu fil-ġhajn, u għalhekk kull waħda ġiet miġbuda fuq tilar tal-injam b'gonot espandibli bil-kavilji; it-tilari saru b'perimetru dejjaq għax il-pitturi ma kellhomx burdura ta' tila wiesgħa biżżejjed għall-ġbid.

Wara li saru l-provi tat-tindif ("Tluġh fis-sema ta' Marija" rit. 6), in-naħa l-impittra ġiet innaddfa b'sistema mekkanika u kimika. Il-linji suwed imsemmija ma tantx jidhru u billi l-orijini tagħhom mhix żgura thallew hemm. Imbagħad il-partijiet nieqsa taż-żebgħa ġew mimlija b'żebgħa tal-varniċ b'konsistenza ta' velaturi opaki. Il-partijiet nieqsa fl-isfond dehbi



Rit. 7

ġew mimlija b'taħlita ta' żebgħa tal-varniċ b'konsistenza ta' velaturi trasparenti ftit iżjed ċara mill-kuntest ("a sotto tono"), u hekk kull pittura tidher iktar magħquda (rit. 7).

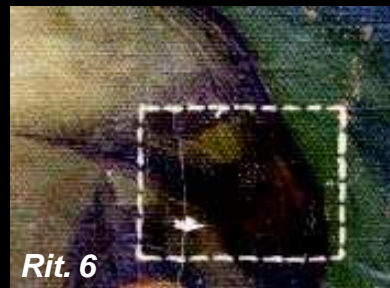
Dan ix-xogħol ta' konservazzjoni u restawr sar bejn Frar u Mejju 2006, grazzi għal Fr. Gerard Buhagiar li tħabat biex ix-xogħol inbeda u qed jitkompli, u grazzi lill-BOV li qed jisponsorja dan ir-restawr.

Konservazzjoni Preventiva:

Il-pitturi konservati u restawrati ghandhom jigu osservati kull 6 xhur fuq quddiem kif ukoll fuq wara ħalli jekk maż-żmien jidher fihom xi dannu, jiġi trattat qabel ma tikber il-ħsara. ●



Rit. 5



Rit. 6

