

Restawr fuq pitturi ta' Emvin Cremona fis-Santwarju ta' Pinu

mir-restawratur Godwin Cutajar



Storja u Teknika:

Il-pitturi huma dawk tal-Madonna u San Ġwann taht is-Salib (daqs tat-tilar 130cm X 97.5cm) u tas-Sagra Familja (daqs tat-tilar 130cm X 96cm rit.1). Il-pitturi huma magħmula fuq it-tila b'żebgħa li probabli għandha ż-żejt bħala legant. It-tila hi t'għamla ndustrijali, bi preparazzjoni lewn abjad u fina ħafna. Huma maħdumin b'velaturi opaki, b'impasti ta' żebgħa fil-partijiet ċari. L-istrat pittoriċi (preparazzjoni u żebgħa) huma tant fini li n-nisġa tat-tila għadha tidher fuq il-pittura. Il-pitturi m'humiex iffirmati u anqas fihom is-sena li fiha saru.

L-isfond tal-pitturi huwa miżbugħ bil-porporina. Fil-pittura tal-Madonna u San Ġwann taht is-Salib, l-isfond

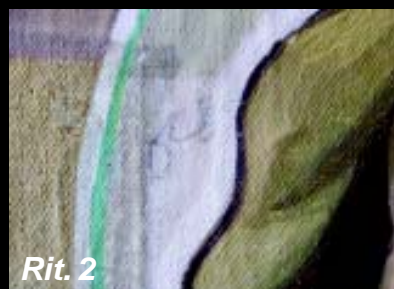
l-ewwel inżebagħ bl-isfar, imbagħad ngħatat il-porporina fuqu. Dan forsi għax l-artist jprova johlq xi effett ġdid, jew jista' jkun ukoll biex l-isfond jidher iktar liebes meta ngħatat il-porporina.

Il-pittura tas-Sagra Familja għandha n-numru "64" miktub bil-lapes fuq id-djadema ta' Kristu (rit. 2). Mhux ħafif li wiehed iġhid min u għalfejn kiteb dan in-numru u anqas meta. It-trasparenza fid-dettall tas-sħab (rit. 3) jista' jkun effett speċjali, jew inkella "pentiment" għax fil-muzajk ma jidhirx.

Mill-bqija l-pitturi ma jidhirx li fihom xi "pentimenti" oħra u anqas li kellhom xi nterventi ta' konservazzjoni u restawr qabel dan preżenti.

Stat ta' Konservazzjoni:

Dawn iż-żewġ pitturi m'humiex fi stat hażin ta' konservazzjoni. Għalkemm it-tila tilfet mill-elasticita` tagħha u fiha xi taqtiegh żgħir, toqob u ksur, jidher li għadha tiflaħ iġġorr il-materja pittorika. Il-pittura "Sagra Familja" tilfet irqajja ta' preparazzjoni mill-isfond (bil-porporina b'kollox), u mit-tila żejda fit-tarf (li thalliet biex il-pittura tkun tista' tingħbed rit. 4).



GRAZZI LIL BANK OF VALLETTA LI QED JIFFINANZJA

Iż-żewġ pitturi mbaghad ghandhom irqajja ta' żebgħa li waqgħu minn mal-preparazzjoni u ntilfu ("Sagra Familja" rit. 5), iżda kollox ma' kollox l-istrati pittoriċi għadhom imqabbda tajjeb flimkien u mas-support tat-tila. Minhabba li kienu mramblin u jista' xi darba ġie mpoġġi fuqhom xi piż tqil, il-tila u ż-żebgħa għandhom xi ksur tul l-assi li kienu mrambla fuqu. In-naħa ta' wara l-pitturi fihom it-trab u xi tiben; dan it-tiben jista' ġie min ippakkjahom.

Konservazzjoni u Restawr:

Id-dahar tal-pitturi ġie mfarfar b'pinzell mit-trab u t-tiben. L-integrità` strutturali tal-pitturi għadha aċċettabli; kellhom bżonn biss xi nterventi lokalizzati. Partijiet dgħajfa fit-tila bħal ksur, toqob jew taqtigh żgħir ġie msaħħah b'konsolidant termoplastiku. Xi deformazzjonijiet superfiċjali li fihom ma tantx jagħtu fil-ġhajn, u għalhekk kull waħda ġiet miġbuda fuq tilar tal-injam b'gonot expandibli bil-kavilji; "Madonna u San Ġwann taħt is-Salib" inġibdet fuq tilar b'perimetru dejjaq għax ma kellux burdura ta' tila wiesgħa biżżejjed għall-ġbid.

In-naħa l-impittra ġiet imnaddfa b'sistema mekkanika u kimika; in-numru "64" fis-"Sagra Familja" thalla hemm bħala parti mill-istorja tal-pittura u għax ma tantx jidher. Il-mili tal-partijiet nieqsa taż-żebgħa sar bħall-pitturi ta' qabilhom, jiġifieri ġew mimlija b'żebgħa tal-varniċ



b'konsistenza ta' velaturi opaki, u l-partijiet nieqsa fl-isfond dehbi ġew mimlija b'taħlita ta' żebgħa tal-varniċ b'konsistenza ta' velaturi trasparenti ffit iżjed ċara mill-kuntest ("a sotto tono"). Hekk kull pittura tidher iktar magħquda (ara qoxra ta' wara). Xi partijiet fejn il-preparazzjoni wkoll kienet nieqsa ġew l-ewwel mimlija bi stokk għax kienu fondi ("Sagra Familja").

Dan ix-xogħol ta' konservazzjoni u restawr sar bejn Frar u Ottubru 2006.

Konservazzjoni Preventiva:

Il-pitturi konservati u restawrati għandhom jiġu osservati kull 6 xhur fuq quddiem kif ukoll fuq wara ħalli jekk maż-żmien jidher fihom xi dannu, jiġi trattat qabel ma tikber il-hsara. ●



Rit. 5



R-RESTAWR TA' DAWN L-OPRI TA' L-ARTI TA' EMVIN CREMONA